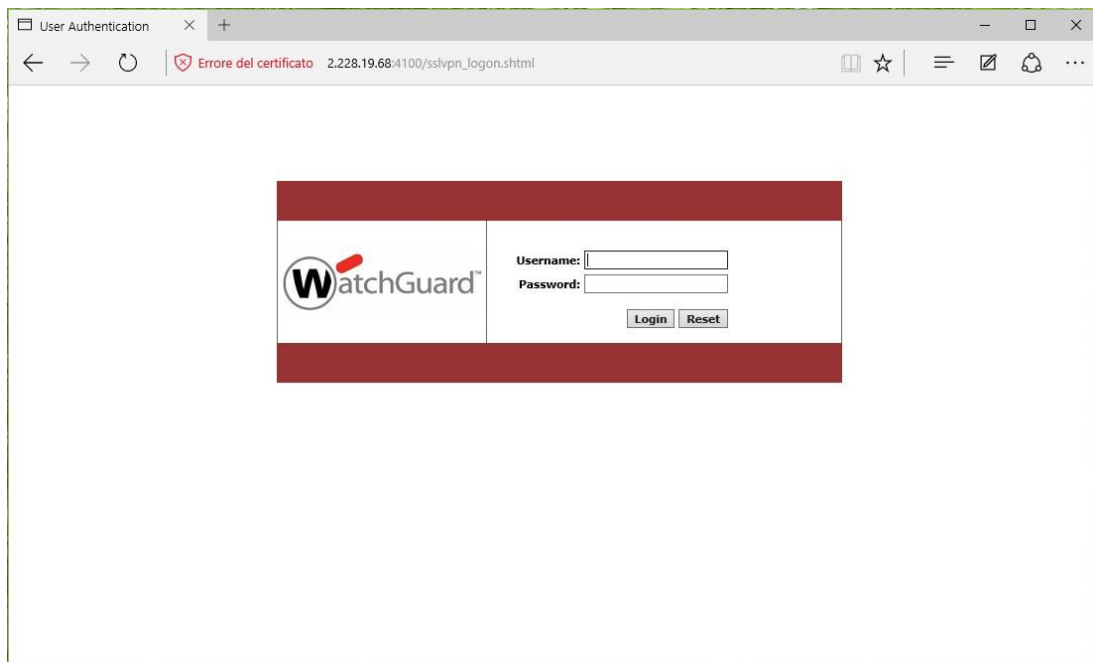


ATTIVAZIONE MODALITÀ SMART- WORKING PROCEDURA VPN – ASL Viterbo

LINK DA CUI SCARICARE IL SOFTWARE PER COLLEGAMENTO VPN

<https://2.228.19.68/sslvpn.html>



AZIENDA UNITÀ SANITARIA LOCALE
VITERBO

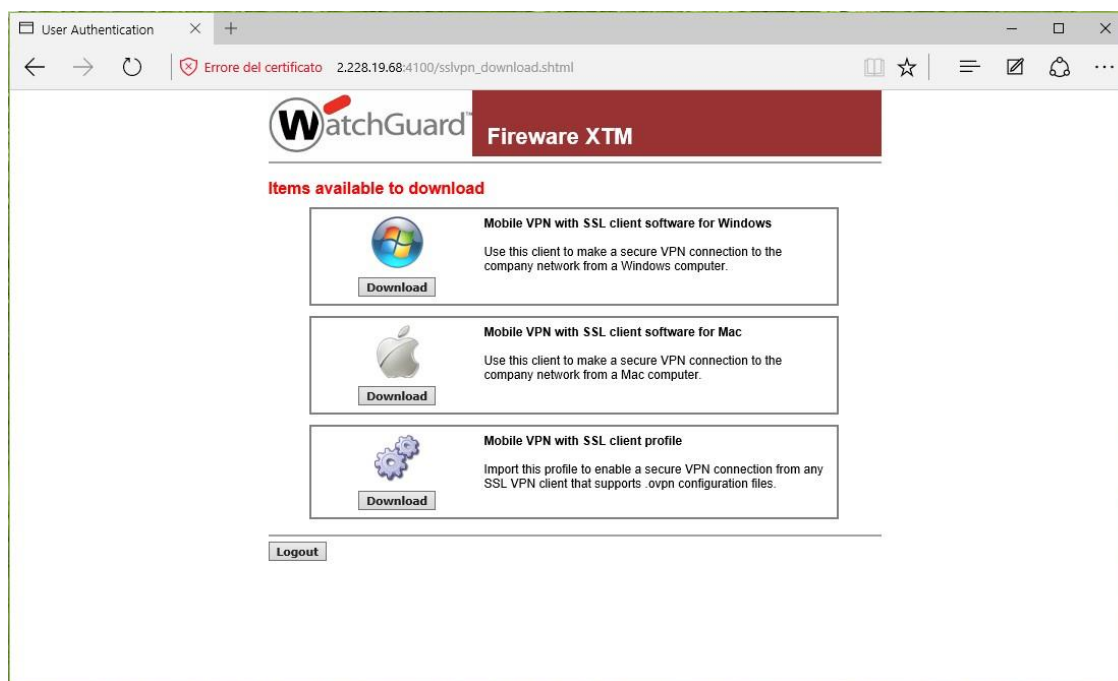
VIA ENRICO FERMI, 15
01100 VITERBO

PEC prot.gen.asl.vt.it@legalmail.it
www.asl.vt.it

PARTITA IVA 01455570562

TEL. +39 0761 3391

Una volta effettuato il login, attraverso le credenziali di accesso fornite per email, sarà possibile accedere all'aria riservata per scaricare il client VPN più consono alle vostre esigenze.



Lanciare l'eseguibile scaricato e cliccare sul tasto "AVANTI" fino a completamento dell'istallazione
Una volta effettuata l'installazione del software sarà necessario inserire i campi richiesti.

i campi richiesti sono:

USERNAME: inserire nome utente indicata nella mail
PASSWORD: inserire psw indicata nella mail

**SERVER:
2.228.19.68**



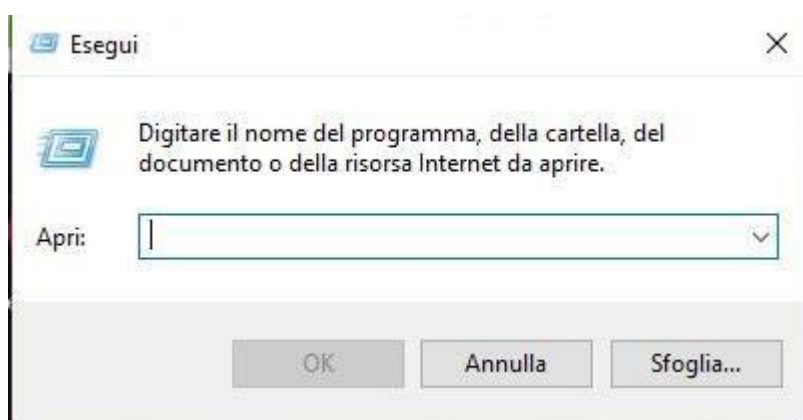
premere sul tasto connect e attendere che la schermata sopra visualizzata scompaia

a questo punto siete collegati in vpn ed e' necessario effettuare l'ultimo passaggio che permette il collegamento alla propria postazione di lavoro.

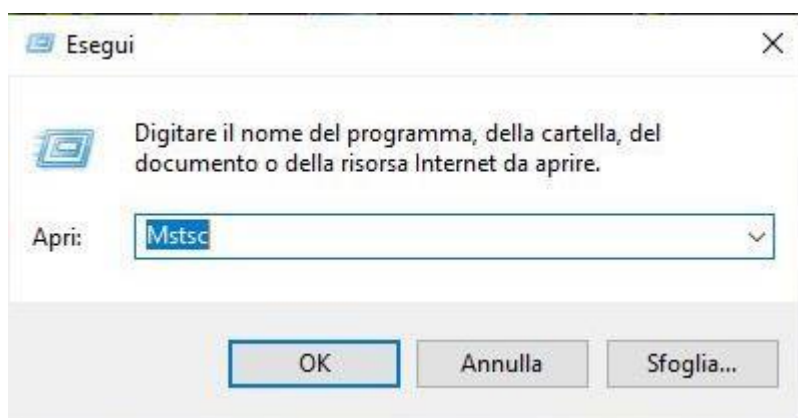
il passaggio per il collegamento alla postazione di lavoro prevede 4 operazioni

- digitare contemporaneamente i tasti “windows” (bandierina vicino tasto ctrl) e tasto “R”.

Si aprirà la seguente schermata



- digitare i seguenti campi (come nella foto di seguito)

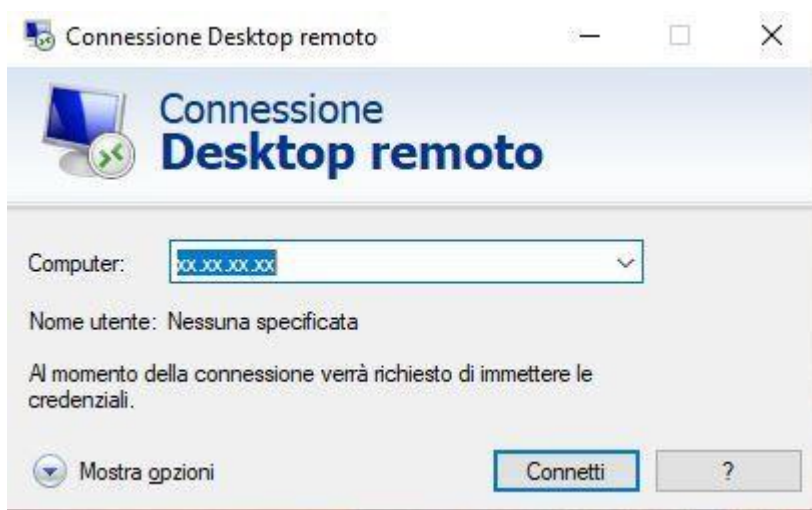


Cliccare su “OK”

Si aprirà la schermata di seguito visualizzata



- inserire indirizzo ip della postazione ricevuto tramite mail




clickare il tasto “CONNETTI”

In questa ultima schermata andranno inserite le credenziali di accesso che utilizzate per avviare il pc aziendale.

Sicurezza di Windows ×

Immettere le credenziali

Le credenziali verranno utilizzate per la connessione a 

Memorizza credenziali

[Altre opzioni](#)